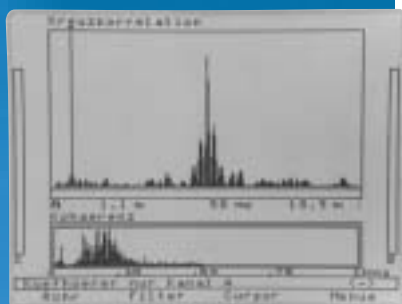
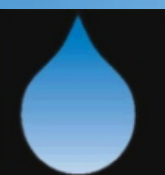


# Correlux® P1



easyGO  
by sebaKMT



Digitalni korelator  
za otkrivanje oticanja  
u cevovodima  
§ jednostavan za upotrebu  
§ robustan  
§ idealan i za plastične  
cevovode

**sebaKMT**



### Princip rada uređaja

Korelator se koristi za otkrivanje gubitaka u cevima za pitku vodu.

Voda koja otiče pod pritiskom, stvara šum koji se prenosi duž cevi u oba smera. Taj šum registruju dva senzora postavljena na cev (na primer na mestu zatvarača ili hidranta), on se zatim pojačava i tako prenosi do korelatora.

Correlux<sup>®</sup> P1 poredi oba signala (korelacija) i izračunava tačnu udaljenost do mesta kvara na osnovu kašnjenja signala, razmaka senzora i brzine zvuka.

### Jednostavan za upotrebu

- § Jednostavan rad sa obrtnim prekidačem.
- § Robustan i kompaktan.
- § Veliki VGA ekran visokog kontrasta obezbeđuje dobru čitljivost u svim uslovima rada.
- § Snaga radio uređaja od 500 mW omogućava rad na izuzetno velikim udaljenostima.
- § Predajnik sa priključkom za slušalice preko kojih se može čuti šum curenja. Za brzo prethodno lociranje služi grafički i numerički prikaz nivoa.
- § Mogućnost punjenja celog sistema u kovčegu za transport preko adaptera za struju ili za kola. Direktno punjenje ili rad preko utičnice za slušalice.
- § Poseban način povezivanja antene i senzora – nije potrebno rastavljanje sistema radi transporta.
- § Niz raspoloživih dodataka.

### Osnovne karakteristike uređaja

- § Istovremeni prikaz rezultata korelacije i frekventnog spektra (FFT analiza). Brza optimizacija filtera bez upotrebe menija.
- § Automatsko i ručno podešavanje filtera 0 do 4000 Hz.
- § Autokorelacija za otkrivanje kvarova na slepim krajevima.
- § Mogućnost merenja i u slučaju cevi od različitih materijala, sa do 6 deonica.
- § Merenje brzine kod cevi od nepoznatih materijala.
- § Optimalni prikaz rezultata korelacije omogućava sigurnu analizu oticanja. Kontinualno merenje i usrednjavanje.
- § Aktivni piezo keramički senzor, koji najviše odgovaraju radu sa plastičnim cevima.
- § Interna memorija za rezultate merenja i PC softver za kopiranje i arhiviranje.
- § Obnavljanje softvera preko RS 232 priključka.

### Tehnički podaci

#### Korelator DK P-1

Procesor	RISC procesor za korisnički interfejs DSP procesor za obradu signala
Ekran	320x240 piksela, 1/4 -VGA monohromatski obrtni prekidač sa funkcijom unosa.
Unos podataka	10 merenja (uključujući komentare)
Memorijq	ugrađena baterija na punjenje NiMH;
Napajanja	spoljno napajanje 12 V DC (adapter za kola) ili 220 V AC
Autonomija	>12h
Vreme punjenja	< 3 h
Interfejs	RS 232 za povezivanje sa PC računarom (obnavljanje softvera, prenos podataka, snimanje preko PC softvera)
Priključci	direktno povezivanje senzora, antene, slušalice / punjenje, klizni kontakti za punjenje u kovčegu
Zaštita	klasa IP 67
Radna temp.	-20°C do +50°C
Dimenzije / težina	270 x 130 x 240 mm / 3,3 kg

#### Predajnik TR A / TR B

Ekran	LCD, 2 x 16 znakova.
Prikaz	stanje baterija, nivo šuma, stanje sistema
Tasteri	uključen / isključen, osvetljenje, radio veza uk/iskl, autom. / ručno podešavanje pojačanja
Radio frek.	433 MHz
Snaga	500 mW
Autonomija	>15h
Vreme punjenja	< 3 h
Napajanje	ugrađena baterija na punjenje NiMH; spoljno napajanje 12 V DC (adapter za kola) ili 220 V AC
Priključci	povezivanje senzora, antene, slušalice/punjenje
Zaštita	klasa IP 67 kada je uređaj uključen
Radna temp.	-20°C do +50°C
Dimenzije / težina	230 x 110 x 190 mm / 2,3 kg

#### Senzori PAM CORR

Senzor	piezo senzor sa aktivnim pojačivačem
Kabl	izuzetno savitljiv silikonski kabl
Instalacija	magnetni adapter
Radna temp.	-20°C do +50°C
Dimenzije / težina	90 x 78 mm / 0,4 kg

### Sadržaj različitih kompleta uređaja

Correlux P1	Basic	Standard	Pro
<b>Hardver</b>			
DK P1 korelator	•	•	•
TR A predajnik + senzor	•	•	•
TR B predajnik + senzor	opcija	•	•
slušalice	•	•	•
Mikrofon za tlo		opcija	•
kovčeg za transport	opcija	•	•
punjač (za struju)	•	•	•
hidrofon	opcija	opcija	opcija
adapter za kola	opcija	opcija	opcija
<b>Softver</b>			
opcija slušanja		opcija	•
memorija za snimanje merenja		•	•
PC softver		•	•

DIN ISO 9001

**sebaKMT**



**seba dynatronic<sup>®</sup>**

**hagenuk KMT**  
KABELMESSTECHNIK GmbH

6 Proizvodni program: Instrumenti i merna kola, oprema za lokalizaciju grešaka na telekomunikacionim i energetskim kablovima i otkrivanje gubitaka na vodovodnim i kanalizacionim cevima 6 Tragači kablova i cevi 6 Seminari 6 Obuke 6

SebaKMT 6 D-96148 Baunach / Germany 6 Tel: + 49 9544 680 • Fax: +49 9544 2273,  
E-mail : sales@sebakmt.com Internet : www.sebakmt.com